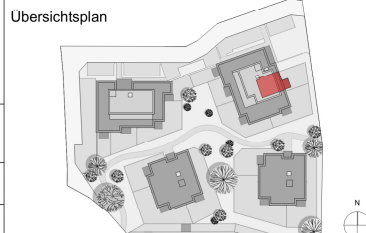


Wohnung	H2/W15
WOHNRÄUME	53,24 m ²
LOGGIA	
WNFL	53,24 m ²
TERR./BALKON	8,00 m ²
GARTEN	

Bauteillegende	
	Ziegelmauerwerk
	Wärmedämmung
	Stahlbeton
	Trockenbau/Gipskarton

Die in den Plänen eingezeichneten Möbel sind ein Einrichtungsversuch und nicht bindend. Änderungen vorbehalten!
Für sämtliche Möbel und sonstige Einbauten ist es erforderlich, dass vor Anfertigung Naturmaße genommen werden!
Dies gilt insbesondere auch für die Lage der Wasseranschlüsse in Küche und Bad und für die Elektroinstallationsstellen.
Freiflächen werden im Zuge der Bauausführung den örtlichen Gegebenheiten angepasst. Böschungs-/Befanzungsfächen können sich heraus ergeben.
Diese sind in den Geplänen mitgeteilt. Aus den planmäßigen Darstellungen kann kein Anspruch auf eine genauere Angabe derartiger Flächen abgeleitet werden.

Hinweise	
Änderungen vorbehalten	
Bruttoflächen / Rohbaumaße	
Pl.Nr.	2161_H2/W15_2. OG
Datum	08.09.2023
Maßstab	1:50



Elektrollegende			
	Aus-Schalter		Rauchmelder
	Serien-Schalter		Sprechanlage (Innen)
	Wechsel-Schalter		Telefon-Dose
	Doppel-Wechsel-Schalter		TV-Dose
	Kreuz-Schalter		Unterverteiler
	Klingel-Taster		Deckendose
	Licht-Taster		Leerrohr
	Zpot-Aus-Schalter		
	Steckdose 114ch		
	Steckdose 23ch		
	Steckdose 23ch		
	Steckdose mit Kindersicherung		
	CEE Spot		
	Raumthermostat		
	Lüfter mit Nachlaufrelais		
	Licht-Auslass (Decke)		
	Licht-Auslass (Wand)		
	Licht-Auslass (Direkt-Wand)		
	Wandleuchte		
	Deckenleuchte		

kb+l architektur
ZT GmbH
kaundl baderer | gmunden wien
kb+l architektur ZT GmbH
Druckereistraße 44 / 001-01
4810 Gmunden

F2 ARCHITEKTEN ZT GMBH
F2 ARCHITEKTEN ZT GMBH
GRABEN 21
4890 SCHWANENSTADT - ÖSTERREICH

gz
geprüft
Plangröße A3

Mein ZUHAUSE Meine WSG

Advertisement for WSG featuring a woman sitting on a chair.